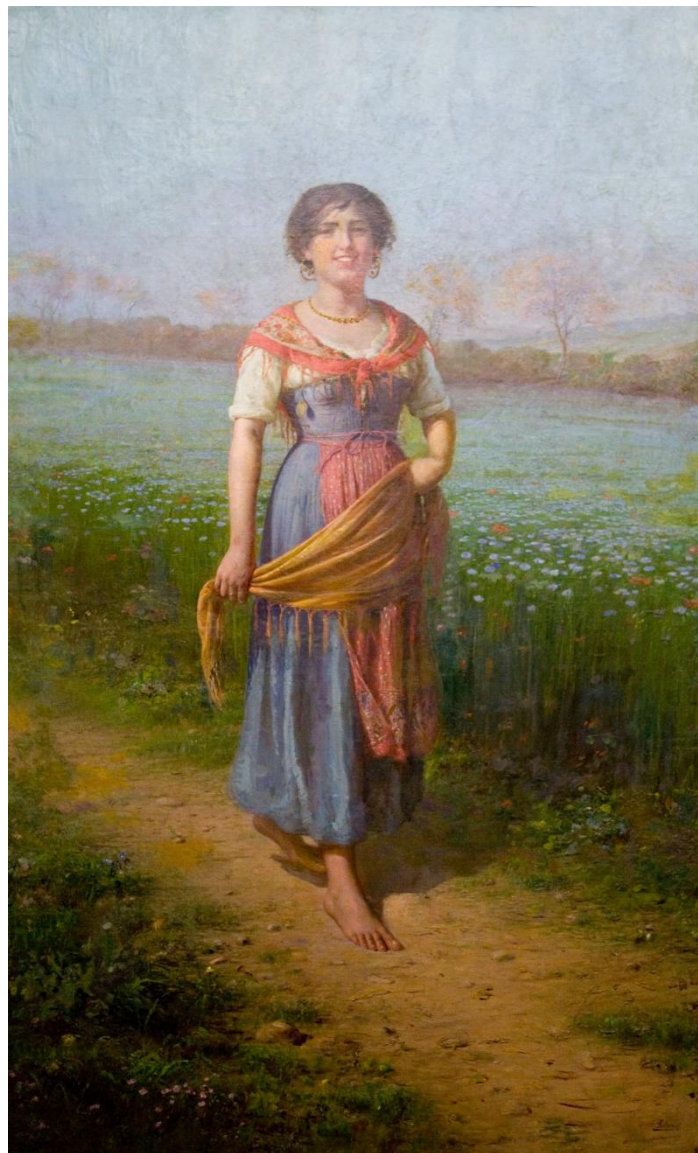


FONDAZIONE PASQUALE CELOMMI ETS

Catalogazione opere di Pasquale Celommi

A cura di Viriol D' Ambrosio

Testi di: Marina De Carolis, Cristina Gramenzi, Greta Vicentini



AUTORE: Pasquale Celommi

DATAZIONE: 1880

TECNICA: olio su tela

DIMENSIONI: cm 225 x 137

FIRMA: in basso a destra *P. Celommi*

COLLOCAZIONE: Roseto degli Abruzzi, Raccolta Civica

DESCRIZIONE: una ragazza passeggia a piedi scalzi in un sentiero che costeggia un campo di lino. Indossa un vestito azzurro con bustino, una camicia bianca, con le maniche arrotolate fino ai gomiti, uno scialle rosso a fiori a coprire le spalle, una parannanza color porpora e un luminoso scialle giallo che tiene tra le mani. Sul collo scoperto fa bella mostra una collana (*cannatora*), mentre si intravedono due grandi orecchini a cerchio (*sciacquajje*). I capelli bruni, raccolti, mostrano il viso sorridente e spensierato della giovane. La figura è colta nel momento del camminare, notiamo il piede destro in avanti poggiato sul terreno e quello sinistro dietro, che con il tallone alzato avanza. Questo dettaglio conferisce all'opera movimento, che viene ripreso in senso opposto dallo scialle giallo che dalla mano sinistra, poggiata sul fianco, attraversa la figura diagonalmente verso la mano destra, con il braccio disteso a richiamare la gamba che sta per compiere un altro passo. La geometria rimanda agli antichi schemi chiastici in cui l'armonia ed equilibrio delle figure erette sono conferiti dalla contrapposizione di un arto inferiore flesso ad un arto superiore del lato opposto teso. Il momento della passeggiata è ambientato in un campo di lino in fiore posto in prospettiva a dare la percezione dell'avanzare verso lo spettatore. Il paesaggio è rappresentato con una pennellata poco definita a differenza di quella accurata riservata alle vesti della fanciulla. Osserviamo il bianco dei fiori mutare leggermente in prospettiva per delineare sommariamente la divisione con l'orizzonte montuoso che si confonde con il cielo. Il verde della vegetazione complementare al rosso e secondario alla tonalità blu e gialle dei panneggi ne enfatizza le tonalità riportando l'attenzione sulla fanciulla e allontanando lo sguardo dallo sfondo, che diventa un elemento accessorio. La luce mattutina proviene dalla destra della ragazza creando piccole zone nette di ombra, sulle braccia, sul fianco destro e sull'ombra della figura, e graduali passaggi chiaroscurali sull'intera figura.

NOTA STORICO-CRITICA: è una donna abruzzese, abbigliata ed agghindata secondo gli usi e i costumi di questo popolo. Anche i gioielli, quindi, ci dicono molto della tradizione abruzzese. Infatti, nella scheda dell'opera *Effetti di luce*, Calisti scrive che la giovane “*ha alle orecchie dei grandi cerchi d'oro con all'interno una decorazione triangolare, ossia gli orecchini che, secondo l'usanza abruzzese, indossano le donne sposate (solitamente sono, infatti, il dono di nozze della suocera).*” (Calisti G., 2007). Probabilmente, vista la somiglianza, le due giovani indossano la stessa tipologia di orecchini, le sciacquajje. Una simile osservazione potrebbe essere fatta, ad esempio, per l'opera *Sul campo di lino*.

ESPOSIZIONI: Pescara, Museo d'Arte Moderna “Vittoria Colonna”, *Vibrazioni di Luce. Pasquale e Raffaello Celommi. Poesie Dipinte*, 2012-2013; Pescara, Museo Fondazione R. Paparella Treccia e M. Devlet ONLUS, *Pasquale Celommi. I colori della luce*, 2019-2020.

BIBLIOGRAFIA:

Calisti G., *Pasquale Celommi. Tra arte e fotografia*, Chieti, Edizioni Noubs, 2007, pp. 117, 144

Giunco M., *Acquisizioni e nuovi studi per l'anniversario di Pasquale Celommi*, in «Abruzzophil 2008», Roseto degli Abruzzi, giugno 2008, pp. 6-7

Luna L., *Pasquale Celommi. Il pittore della luce*, Teramo, Collana Rotariana di Cultura serie Ricerche e Documentazioni, Rotary International Club di Teramo, 2008, p. 52

Vibrazioni di Luce. Pasquale e Raffaello Celommi. Poesie Dipinte, catalogo della mostra a cura di Calisti G. (Pescara, Museo d'Arte Moderna Vittoria Colonna), Pescara, 2012-2013, pp. 20, 65

Pasquale Celommi. La pittura tra rotte di scambi culturali, catalogo della mostra a cura di Savastano C. e Di Felice P. (Teramo, Pinacoteca Civica), Teramo, 2014, pp. 15, 30

Pasquale Celommi. I colori della luce, Fondazione R. Paparella Treccia e M. Devlet ONLUS, Pescara, catalogo della mostra a cura di Di Felice P., (Pescara, Fondazione R. Paparella Treccia e M. Devlet ONLUS, 12 luglio 2019-6 gennaio 2020), Edizioni Menabò, Consiglio Regionale d'Abruzzo, Fondazione Paparella, 2019, pp. 19, 23-24, 60-61, 103